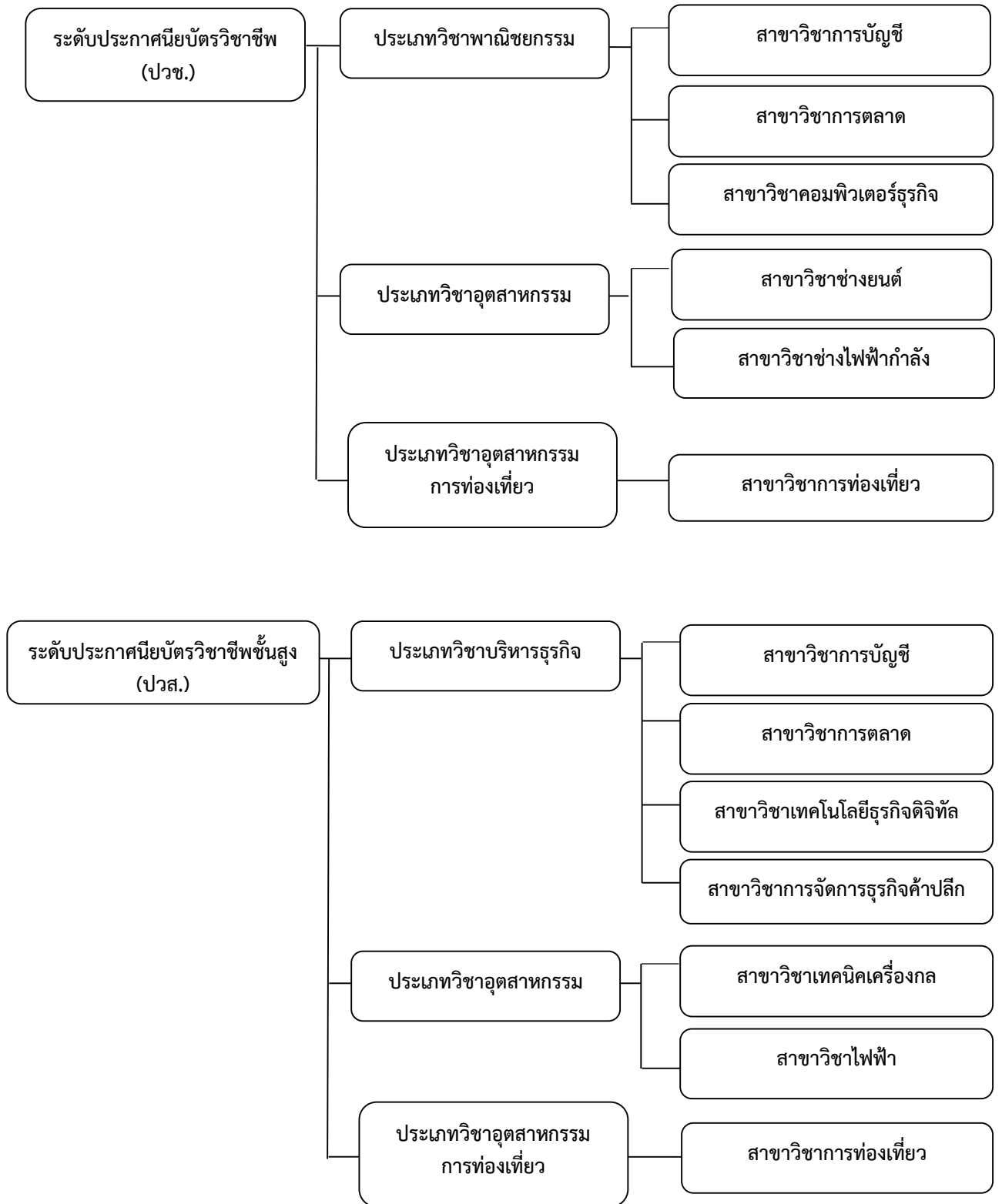


โครงสร้างหลักสูตรที่เปิดทำการสอน
ปีการศึกษา ๒๕๖๔



โครงสร้างหลักสูตรประกาศนียบัตรวิชาชีพ พุทธศักราช ๒๕๖๒ (ปรับปรุง ๒๕๖๔)

ผู้สำเร็จการศึกษาหลักสูตรประกาศนียบัตรวิชาชีพ พุทธศักราช ๒๕๖๒ (ปรับปรุง ๒๕๖๔) ประเภทวิชาพาณิชยกรรม ประเภทวิชาอุตสาหกรรม และประเภทวิชาอุตสาหกรรมท่องเที่ยว จะต้องศึกษารายวิชาจากหมวดวิชาต่าง ๆ รวมไม่น้อยกว่า ๑๐๓ หน่วยกิต และเข้าร่วมกิจกรรมเสริมหลักสูตร ดังโครงสร้างสถานศึกษาต่อไปนี้

หมวดวิชา	สาขาวิชา					
	การบัญชี (หน่วยกิต)	การตลาด (หน่วยกิต)	คอมพิวเตอร์ ธุรกิจ (หน่วยกิต)	ช่างยนต์ (หน่วยกิต)	ช่างไฟฟ้า กำลัง (หน่วยกิต)	การ ท่องเที่ยว (หน่วยกิต)
๑. หมวดวิชาสมรรถนะแกนกลาง	๒๒	๒๒	๒๒	๒๒	๒๒	๒๒
๑.๑ กลุ่มวิชาภาษาไทย	๓	๓	๓	๓	๓	๓
๑.๒ กลุ่มวิชาภาษาต่างประเทศ	๖	๖	๖	๖	๖	๖
๑.๓ กลุ่มวิชาวิทยาศาสตร์	๔	๔	๔	๔	๔	๔
๑.๔ กลุ่มวิชาคณิตศาสตร์	๔	๔	๔	๔	๔	๔
๑.๕ กลุ่มวิชาสังคมศึกษา	๓	๓	๓	๓	๓	๓
๑.๖ กลุ่มวิชาสุขศึกษาและพลศึกษา	๒	๒	๒	๒	๒	๒
๒. หมวดวิชาสมรรถนะวิชาชีพ	๗๑	๗๒	๗๒	๗๑	๗๑	๗๑
๒.๑ กลุ่มสมรรถนะวิชาชีพพื้นฐาน	๒๑	๒๑	๒๑	๒๑	๒๑	๒๑
๒.๒ กลุ่มสมรรถนะวิชาชีพเฉพาะ	๒๔	๒๔	๒๔	๒๔	๒๔	๒๔
๒.๓ กลุ่มสมรรถนะวิชาชีพเลือก	๑๘	๑๙	๑๙	๑๘	๑๘	๑๘
๒.๔ ฝึกประสบการณ์สมรรถนะ วิชาชีพ	๔	๔	๔	๔	๔	๔
๒.๕ โครงการพัฒนาสมรรถนะ วิชาชีพ	๔	๔	๔	๔	๔	๔
๓. หมวดวิชาเลือกเสรี	๑๐	๑๐	๑๑	๑๐	๑๐	๑๐
๔. กิจกรรมเสริมหลักสูตร	๒ ชั่วโมงต่อ สัปดาห์	๒ ชั่วโมงต่อ สัปดาห์	๒ ชั่วโมงต่อ สัปดาห์	๒ ชั่วโมงต่อ สัปดาห์	๒ ชั่วโมงต่อ สัปดาห์	๒ ชั่วโมงต่อ สัปดาห์
รวม	๑๐๓	๑๐๔	๑๐๕	๑๐๓	๑๐๓	๑๐๓

โครงสร้างหลักสูตรประกาศนียบัตรวิชาชีพชั้นสูง พุทธศักราช ๒๕๖๓ (ปรับปรุง ๒๕๖๔) ประเภทวิชาบริหารธุรกิจ

ผู้สำเร็จการศึกษาหลักสูตรประกาศนียบัตรวิชาชีพชั้นสูง พุทธศักราช ๒๕๖๓ ประเภทวิชาบริหารธุรกิจ จะต้องศึกษารายวิชาจากหมวดวิชาต่าง ๆ และเข้าร่วมกิจกรรมเสริมหลักสูตรดังโครงสร้างต่อไปนี้

๑. โครงสร้างนี้สำหรับผู้สำเร็จการศึกษาระดับประกาศนียบัตรวิชาชีพ (ปวช.) หรือเทียบเท่าในประเภทวิชาพาณิชยกรรม จะต้องศึกษารายวิชาจากหมวดวิชาต่าง ๆ และเข้าร่วมกิจกรรมเสริมหลักสูตรไม่น้อยกว่า ๘๓ หน่วยกิต
๒. สำหรับผู้สำเร็จการศึกษาหลักสูตรประกาศนียบัตรวิชาชีพ (ปวช.) ประเภทวิชาอื่น หรือมัธยมศึกษาตอนปลาย (ม.๖) หรือเทียบเท่าจะต้องเรียนรายวิชาปรับพื้นฐานวิชาชีพและเข้าร่วมกิจกรรมเสริมหลักสูตร รวมไม่น้อยกว่า ๘๓ หน่วยกิต

หมวดวิชา	หลักสูตรผู้จบการศึกษา จาก ม.๖		หลักสูตรผู้จบการศึกษา จาก ปวช.		
	การบัญชี (หน่วยกิต)	เทคโนโลยี ธุรกิจดิจิทัล (หน่วยกิต)	การบัญชี (หน่วยกิต)	การตลาด (หน่วยกิต)	เทคโนโลยี ธุรกิจดิจิทัล (หน่วยกิต)
๑. หมวดวิชาสมรรถนะแกนกลาง	๒๑	๒๑	๒๑	๒๑	๒๑
๑.๑ กลุ่มวิชาภาษาไทย	๓	๓	๓	๓	๓
๑.๒ กลุ่มวิชาภาษาต่างประเทศ	๖	๖	๖	๖	๖
๑.๓ กลุ่มวิชาวิทยาศาสตร์	๓	๓	๓	๓	๓
๑.๔ กลุ่มวิชาคณิตศาสตร์	๓	๓	๓	๓	๓
๑.๕ กลุ่มวิชาสังคมศาสตร์	๓	๓	๓	๓	๓
๑.๖ กลุ่มวิชามนุษยศาสตร์	๓	๓	๓	๓	๓
๒. หมวดวิชาสมรรถนะวิชาชีพ	๕๖	๕๖	๕๖	๕๖	๕๖
๒.๑ กลุ่มสมรรถนะวิชาชีพพื้นฐาน	๑๕	๑๕	๑๕	๑๕	๑๕

๒.๒ กลุ่มสมรรถนะวิชาชีพเฉพาะ	๒๑	๒๑	๒๑	๒๑	๒๑
๒.๓ กลุ่มสมรรถนะวิชาชีพเลือก	๑๒	๑๒	๑๒	๑๒	๑๒
๒.๔ ฝึกประสบการณ์สมรรถนะวิชาชีพ	๔	๔	๔	๔	๔
๒.๕ โครงการพัฒนาสมรรถนะวิชาชีพ	๔	๔	๔	๔	๔
๓. หมวดวิชาเลือกเสรี	๖	๖	๖	๖	๖
๔. กิจกรรมเสริมหลักสูตร	๒ ชั่วโมงต่อ สัปดาห์	๒ ชั่วโมงต่อ สัปดาห์	๒ ชั่วโมงต่อ สัปดาห์	๒ ชั่วโมงต่อ สัปดาห์	๒ ชั่วโมงต่อ สัปดาห์
๕. รายวิชาปรับพื้นฐานวิชาชีพ	๑๖	๑๓	-	-	-
รวม	๘๓	๘๓	๘๓	๘๓	๘๓

โครงสร้างหลักสูตรประกาศนียบัตรวิชาชีพชั้นสูง พุทธศักราช ๒๕๖๓ (ปรับปรุง ๒๕๖๔) ประเภทวิชาอุตสาหกรรม

ผู้สำเร็จการศึกษาหลักสูตรประกาศนียบัตรวิชาชีพชั้นสูง พุทธศักราช ๒๕๖๓ (ปรับปรุง ๒๕๖๔) ประเภทวิชาอุตสาหกรรมสาขาวิชาเทคนิคเครื่องกล สาขางานเทคนิคยานยนต์ และสาขาวิชาไฟฟ้า สาขางานไฟฟ้ากำลัง จะต้องศึกษารายวิชาจากหมวดวิชาต่าง ๆ รวม ไม่น้อยกว่า ๘๓ หน่วยกิต และเข้าร่วมกิจกรรมเสริมหลักสูตร ดังโครงสร้างต่อไปนี้

หมวดวิชา	สาขาวิชาเทคนิคเครื่องกล (หน่วยกิต)	สาขาวิชาไฟฟ้า (หน่วยกิต)
๑. หมวดวิชาสมรรถนะแกนกลาง	๒๑	๒๑
๑.๑ กลุ่มวิชาภาษาไทย	๓	๓
๑.๒ กลุ่มวิชาภาษาต่างประเทศ	๖	๖
๑.๓ กลุ่มวิชาวิทยาศาสตร์	๓	๓
๑.๔ กลุ่มวิชาคณิตศาสตร์	๓	๓
๑.๕ กลุ่มวิชาสังคมศาสตร์	๓	๓
๑.๖ กลุ่มวิชามนุษยศาสตร์	๓	๓
๒. หมวดวิชาสมรรถนะวิชาชีพ	๕๖	๕๖
๒.๑ กลุ่มสมรรถนะวิชาชีพพื้นฐาน	๑๕	๑๕
๒.๒ กลุ่มสมรรถนะวิชาชีพเฉพาะ	๒๑	๒๑
๒.๓ กลุ่มสมรรถนะวิชาชีพเลือก	๑๒	๑๒
๒.๔ ฝึกประสบการณ์สมรรถนะวิชาชีพ	๔	๔
๒.๕ โครงการพัฒนาสมรรถนะวิชาชีพ	๔	๔
๓. หมวดวิชาเลือกเสรี	๖	๖
๔. กิจกรรมเสริมหลักสูตร	๒ ชั่วโมงต่อสัปดาห์	๒ ชั่วโมงต่อสัปดาห์
รวม	๘๓	๘๓

โครงสร้างหลักสูตรประกาศนียบัตรวิชาชีพชั้นสูง พุทธศักราช ๒๕๖๓
(ปรับปรุง ๒๕๖๔)

ประเภทวิชาอุตสาหกรรมท่องเที่ยว สาขาวิชาการท่องเที่ยว

ผู้สำเร็จการศึกษาหลักสูตรประกาศนียบัตรวิชาชีพชั้นสูง พุทธศักราช ๒๕๖๓ (ปรับปรุง ๒๕๖๔) ประเภทวิชาอุตสาหกรรมท่องเที่ยว สาขาวิชาการท่องเที่ยว จะต้องศึกษารายวิชาจากหมวดวิชาต่าง ๆ ไม่น้อยกว่า ๘๓ หน่วยกิต และเข้าร่วมกิจกรรมเสริมหลักสูตร ดังโครงสร้างต่อไปนี้

หมวดวิชา	หลักสูตรผู้จบการศึกษาจาก ม.๖ (หน่วยกิต)	หลักสูตรผู้จบการศึกษาจาก ปวช. (หน่วยกิต)
๑. หมวดวิชาสมรรถนะแกนกลาง	๒๑	๒๑
๑.๑ กลุ่มวิชาภาษาไทย	๓	๓
๑.๒ กลุ่มวิชาภาษาต่างประเทศ	๖	๖
๑.๓ กลุ่มวิชาวิทยาศาสตร์	๓	๓
๑.๔ กลุ่มวิชาคณิตศาสตร์	๓	๓
๑.๕ กลุ่มวิชาสังคมศาสตร์	๓	๓
๑.๖ กลุ่มวิชามนุษย์ศาสตร์	๓	๓
๒. หมวดวิชาสมรรถนะวิชาชีพ	๕๖	๕๖
๒.๑ กลุ่มสมรรถนะวิชาชีพพื้นฐาน	๑๕	๑๕
๒.๒ กลุ่มสมรรถนะวิชาชีพเฉพาะ	๒๑	๒๑
๒.๓ กลุ่มสมรรถนะวิชาชีพเลือก	๑๒	๑๒
๒.๔ ฝึกประสบการณ์สมรรถนะวิชาชีพ	๔	๔
๒.๕ โครงการพัฒนาสมรรถนะวิชาชีพ	๔	๔
๓. หมวดวิชาเลือกเสรี	๖	๖
๔. กิจกรรมเสริมหลักสูตร	๒ ชั่วโมงต่อสัปดาห์	๒ ชั่วโมงต่อสัปดาห์
รายวิชาปรับพื้นฐานวิชาชีพ	๑๒	-
รวม	๘๓	๘๓

โครงสร้างหลักสูตรประกาศนียบัตรวิชาชีพชั้นสูง พุทธศักราช ๒๕๖๓
ประเภทวิชาบริหารธุรกิจ สาขาวิชาการจัดการธุรกิจค้าปลีก
สาขางานธุรกิจค้าปลีกสมัยใหม่
(สำหรับผู้สำเร็จการศึกษามัธยมปลาย ม.6 และปวช.ต่างสาขา)

ผู้สำเร็จการศึกษาหลักสูตรประกาศนียบัตรวิชาชีพชั้นสูง พุทธศักราช ๒๕๖๓ ประเภทวิชาบริหารธุรกิจ สาขาวิชาการจัดการธุรกิจค้าปลีก สาขางานธุรกิจค้าปลีกสมัยใหม่ (สำหรับผู้สำเร็จการศึกษามัธยมปลาย ม.6 และ ปวช. ต่างสาขา) จะต้องศึกษารายวิชาจากหมวดวิชาต่าง ๆ รวมไม่น้อยกว่า ๘๓ หน่วยกิต และเข้าร่วมกิจกรรมเสริมหลักสูตร ดังโครงสร้างต่อไปนี้

หมวดวิชา	หลักสูตรผู้จบการศึกษาจาก ม.๖ (หน่วยกิต)
๑. หมวดวิชาสมรรถนะแกนกลาง	๒๑
๑.๑ กลุ่มวิชาภาษาไทย	๓
๑.๒ กลุ่มวิชาภาษาต่างประเทศ	๖
๑.๓ กลุ่มวิชาวิทยาศาสตร์	๓
๑.๔ กลุ่มวิชาคณิตศาสตร์	๓
๑.๕ กลุ่มวิชาสังคมศาสตร์	๓
๑.๖ กลุ่มวิชามนุษย์ศาสตร์	๓
๒. หมวดวิชาสมรรถนะวิชาชีพ	๕๖
๒.๑ กลุ่มสมรรถนะวิชาชีพพื้นฐาน	๑๕
๒.๒ กลุ่มสมรรถนะวิชาชีพเฉพาะ	๒๑
๒.๓ กลุ่มสมรรถนะวิชาชีพเลือก	๑๒
๒.๔ ฝึกประสบการณ์สมรรถนะ วิชาชีพ	๔
๒.๕ โครงการพัฒนาสมรรถนะวิชาชีพ	๔
๓. หมวดวิชาเลือกเสรี	๖
๔. กิจกรรมเสริมหลักสูตร	๒ ชั่วโมงต่อสัปดาห์
รายวิชาปรับพื้นฐาน วิชาชีพ	๒๑
รวม	๘๓